



1 stycznia 2010

Działki inwestycyjne

przy rondzie obwodnicy miasta Łęknica
(woj. lubuskie)

Działki inwestycyjne

przy rondzie obwodnicy miasta Łęknica (woj. lubuskie)

W P R O W A D Z E N I E

Doskonała lokalizacja inwestycyjna pod duże obiekty handlowe, usługi komercyjne, obiekty produkcyjne i magazynowe lub stacje paliw płynnych i gazowych.

Działki zlokalizowane w **bezpośrednim sąsiedztwie ronda nowobudowanej obwodnicy miasta Łęknica.**

Powierzchnia całego kompleksu przekracza 5 ha.

Poszczególne działki można kupić oddzielnie lub scalić w jedną działkę.

Działki posiadają również bardzo dobrą infrastrukturę.

Właściciel terenu dysponuje aktualnym wypisem z miejscowego planu zagospodarowania miasta Łęknicy

Działki inwestycyjne

przy rondzie obwodnicy miasta Łęknica (woj. lubuskie)

1. Lokalizacja

Działki są zlokalizowane w Łęknicy (woj. lubuskie)



- 10km na północ od Łęknicy przebiega droga E36 / E40, łącząca Berlin i Wrocław
- Zielona Góra (120tys mieszkańców) leży w odległości 80km
- niemieckie Cottbus (ponad 100tys mieszkańców) leży w odległości 40km
- miasto słynie z największego w Niemczech i Polsce parku w stylu angielskim - Park Mużakowski (na liście UNESCO)
- granicę przekraczają codziennie tysiące ludzi
- w Łęknicy znajduje się największy bazar na granicy zachodniej

Działki inwestycyjne

przy rondzie obwodnicy miasta Łęknica (woj. lubuskie)

Szczegóły lokalizacji

Działki na sprzedaż zlokalizowane są na granicy polsko-niemieckiej w **Łęknicy (woj. Lubuskie)**. Miasto zlokalizowane jest po polskiej stronie Nysy Łużyckiej. Po niemieckiej stronie rzeki leży bliźniacze miasto - Bad Muskau.

Oba miasta łączy długa wspólna historia oraz dzieło znanego architekta krajobrazu księcia Hermanna von Pückler-Muskau, który stworzył tu największy i najstynniejszy park stylu angielskiego w Polsce i w Niemczech.

Park Mużakowski zajmujący powierzchnię 750ha po obu stronach rzeki, został wpisany na listę światowego dziedzictwa **UNESCO** w 2004r.

Granicę na Nysie Łużyckiej przekraczają codziennie tysiące ludzi, zarówno mieszkańców, turystów, jak i osób dojeżdżających do pracy. W Łęknicy znajduje się również duże targowisko, którego bogata oferta towarów przyciąga wielu konsumentów z Niemiec każdego dnia.

10km na północ od Łęknicy przebiega droga **E36 / E40, łącząca Berlin i Wrocław**. Większość tej trasy to już dziś autostrada. Odległość do Berlina wynosi około 150km, natomiast do Wrocławia 180km. **Zielona Góra** leży w odległości 80km, natomiast niemieckie **Cottbus**, liczące ponad 100tys mieszkańców, leży w odległości 40km.

Działki inwestycyjne zlokalizowane są przy nowobudowanej obwodnicy miasta, prowadzącej do nowego przejścia granicznego. Bezpośrednie sąsiedztwo z rondem nowobudowanej obwodnicy stwarza bardzo atrakcyjny dostęp do każdej z działek.

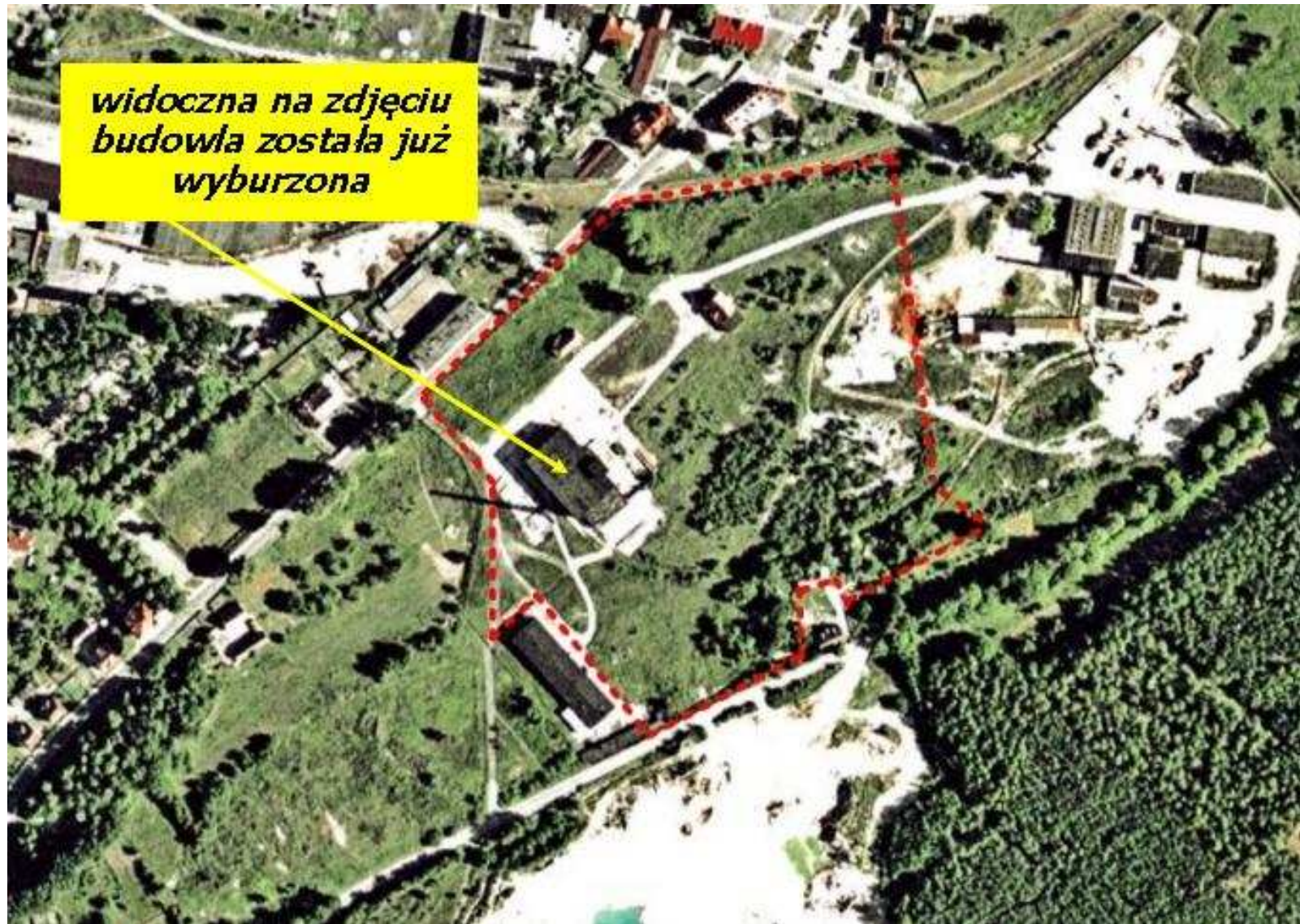
Szczegóły lokalizacji na mapie Polski



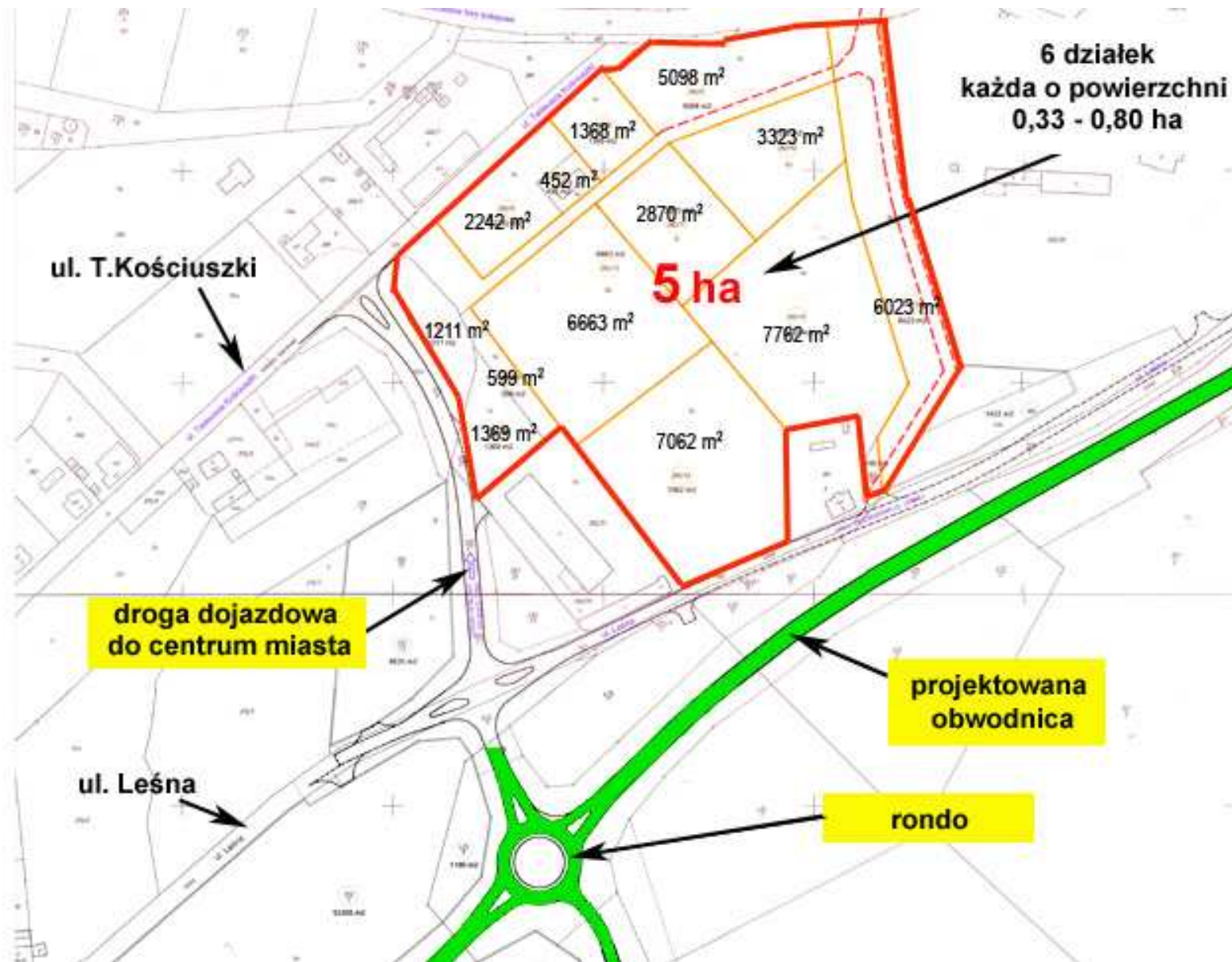
Projekt obwodnicy miasta Łęknicy



Lokalizacja działek - zdjęcie satelitarne



Lokalizacja działek na planie miasta



Działki inwestycyjne

przy rondzie obwodnicy miasta Łęknica (woj. lubuskie)

2. Powierzchnia działek

Powierzchnia całego kompleksu przekracza 5 ha.

W oznaczonym kompleksie znajduje się 6 działek, każda o powierzchni 0,33 - 0,80 ha. Wedle potrzeb wszystkie te działki można scalić w jedną działkę, możliwe są różne warianty.

Właściciel działek dysponuje aktualnymi mapkami dla każdej z działki, jak również dla całego kompleksu.

3. Przeznaczenie działek

Podstawowym przeznaczeniem jest zabudowa usługowa dużych obiektów handlowych o powierzchni sprzedaży powyżej 2000 m²

Przeznaczenie dopuszczalne:

- usługi komercyjne
- obiekty produkcyjne i magazynowe
- zakłady rzemieślnicze
- stacje paliw płynnych i gazowych

Działki inwestycyjne

przy rondzie obwodnicy miasta Łęknica (woj. lubuskie)

4. Infrastruktura

Cały kompleks działek posiada niezależne przyłącza:

- zewnętrzna kanalizacja wodociągowa o przekroju \emptyset 80
- kanalizacja sanitarna
- kanalizacja deszczowa
- instalacja przeciwpożarowa (hydranty \emptyset 110)
- przyłącze energetyczne o mocy 50 kV
- niezależna stacja transformatorowa o mocy 15 / 0,4 kV

Kontakt

Jan Gbur

tel. +48 605 410 201

email: jan.gbur@interia.pl